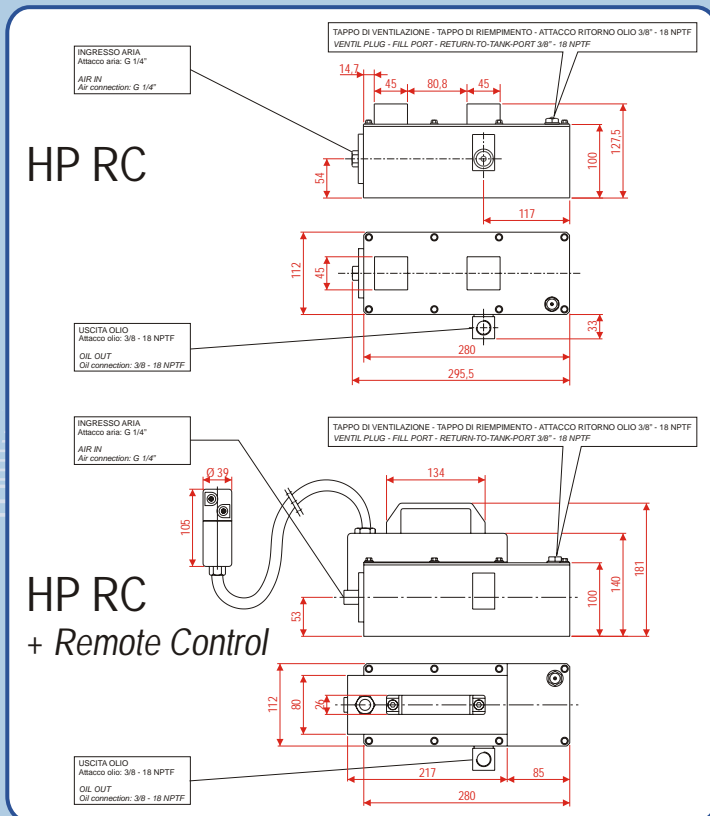


# BELL<sup>®</sup> HP series

## HP-RC

### Hydraulic Pump

Pompa pneumo-idraulica ad azionamento pneumatico  
Air-hydraulic pump pneumatically driven



#### Principali caratteristiche tecniche:

- Azionamento di tipo pneumatico (opzionale)
- Pressione fino a 700 bar
- Portata fino a 2,2 L/min
- Capacità serbatoio: 1,4 L
- Collegabile alla normale rete pneumatica (5/8bar)
- Non necessita di aria lubrificata
- Bassa rumorosità (80 dbA)
- Dimensioni compatte (mm 295x115x170)
- Peso contenuto: 5 Kg
- Costruzione per servizio gravoso
- Valvola di massima pressione esterna
- Attacco aria standard 1/4"
- Raccordo orientabile (standard 3/8" NPTF)

#### Main technical features:

- Operated through pneumatic device (optional)
- Pressure up to 700 bar
- Oil flow up to 2,2 L/min
- Tank capacity: 1,4 L
- Pneumatic circuit (5/8bar)
- No lubricated air
- Low noise (80 dbA)
- Compact (mm 295x115x170)
- Light weight: 5 Kg
- Heavy duty construction
- External maximum pressure valve
- Standard air thread 1/4"
- Raccordo orientabile (standard 3/8" NPTF)



1505570168 - rev0

# BELL<sup>®</sup>

via F. De Pisis, 5 - Z.I. Mancasale  
42100 Reggio Emilia - Italy  
P. IVA 01171160359

Tel. +39 0522 505.931

Fax +39 0522 505.981

E-mail: bell@bell.it - www.bell.it

La pompa HP RC di BELL prevede un azionamento di tipo pneumatico (opzionale). Al posto della pedaliera come nella versione HP, vi sono due pistoncini pneumatici, uno per la mandata e l'altro per il rilascio. Le caratteristiche di funzionamento sono le medesime del modello HP a pedale.

Le dimensioni sono compatte con una capacità d'olio di 1,4 litri (unica versione disponibile per questo modello) sufficiente ad alimentare cilindri di lunga corsa.

Questa pompa è stata progettata per alte pressioni d'esercizio: 250 - 500 fino ad un massimo di 700bar a seconda della dimensione del pompante interno che si sceglie, per ottenere rispettivamente 2,2 - 1,4 e 0,8 L/min di portata massima d'olio.

Il raccordo orientabile posto sulla mandata facilita il collegamento all'impianto idraulico e migliora la mobilità durante l'impiego (attacco standard 3/8" - 18 NPTF).

La pompa HP-RC, come tutte le pompe BELL, è collegabile alla normale rete pneumatica 5/8 bar e superiore, ed è equipaggiata di un filtro aria interno sostituibile.

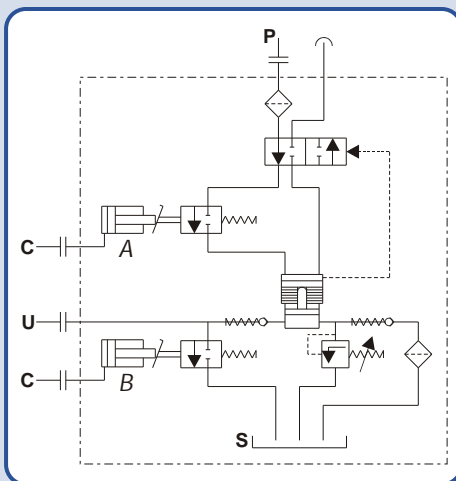
E' inoltre dotata di una valvola di massima pressione interna (regolabile dall'esterno, sigillata) che protegge i componenti idraulici indipendentemente dalla pressione dell'aria.

La pompa funziona anche se il collegamento idraulico con il cilindro non è predisposto.

E' inoltre munita di silenziatore, in modo da permettere un inquinamento acustico accettabile durante l'esercizio (max 78/80 dbA a 1 m. di distanza).

**Principali campi d'impiego:**

La pompa HP-RC, come tutte le pompe presenti nella gamma BELL, può essere utilizzata in tutte le applicazioni idrauliche, soprattutto in quelle che necessitano di pressioni elevate e nei casi in cui il flusso debba essere moderato e controllabile, in modo da assicurare la precisione nelle manovre.



The HP RC pump by BELL is operated through a pneumatic device (optional). The pedal of the HP version is replaced by two pneumatic devices which control the valves. One for the delivery and the other one for the release of the oil in the hydraulic system. The technical features of this type are the same of the HP type with the pedal.

It is compact and have an oil capacity of 1,4 litres (this is the only tank capacity available for this type of pump), enough to fill up long cylinders.

The HP is meant for high working pressures: 250 - 500 up to 700bar depending on the choice of the size of the piston, to obtain respectively 2,2 - 1,4 and 0,8 L/min of max oil flow.

The oil port connection is designed to swivel, enabling easy fixing of the hydraulic hose (standard thread 3/8" - 18 NPTF).

The HP-RC pump, as well as all the air-hydraulic pumps by BELL, can be connected to the normal pneumatic circuit 5/8 bar and over, and it is equipped with a replaceable internal air filter.

A pneumatic relief valve is incorporated, which safeguards the hydraulic components irrespective of inlet air pressure, the valve is externally adjustable and lead sealed.

The oil pressure attained is not affected by any drop of pressure in the air line or even the air line being disconnected.

The pump works even if it's not connected to the cylinder.

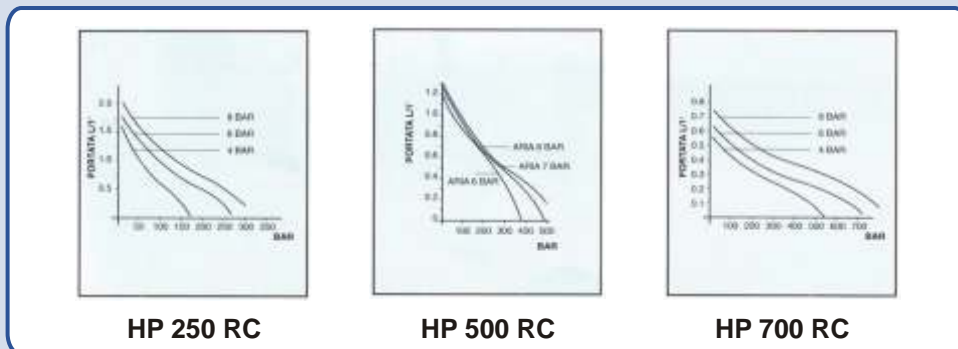
The HP pump is also fitted with a silencer which contributes towards a good working environment (max 78/80 dbA at 1 m. of distance).

**Main applications:**

The HP-RC pump, as all BELL pumps can be used in all hydraulic applications, especially in those which require high pressures and in all cases in which the flow must be controlled so to assure the right precision on work.

**DIAGRAMMI PORTATA / PRESSIONI**

**OIL FLOW / PRESSURE DIAGRAM**



**Disponibile anche con COMANDO A DISTANZA**

La versione HP RC (Remote Control) dà la possibilità di azionare la pompa a distanza, tramite un distributore pneumatico. Un pulsante per la mandata ed uno per il rilascio collegati al dispositivo tramite un tubo flessibile lungo 3 metri: la massima semplicità per la massima efficienza.

**Also available with REMOTE CONTROL**

The HP RC (Remote Control) type is particular indicated to operate the pump from a distance through a pneumatic control. There's one button for delivery and another one for releasing, both connected to the device through a 3 metre flexible hose: simple and efficient.

DESCRIZIONE DESCRIPTION	PRESSIONE ARIA AIR PRESSURE	PRESSIONE OLIO MAX OIL PRESSURE	RUMOROSITA' NOISE	PESO WEIGHT
HP 250 RC	7 bar - 100 psi	250 bar - 3500 psi	78/80 dbA	5 Kg
HP 500 RC	7 bar - 100 psi	500 bar - 7150 psi	78/80 dbA	5 Kg
HP 700 RC	7 bar - 100 psi	700 bar - 10000 psi	78/80 dbA	5 Kg