

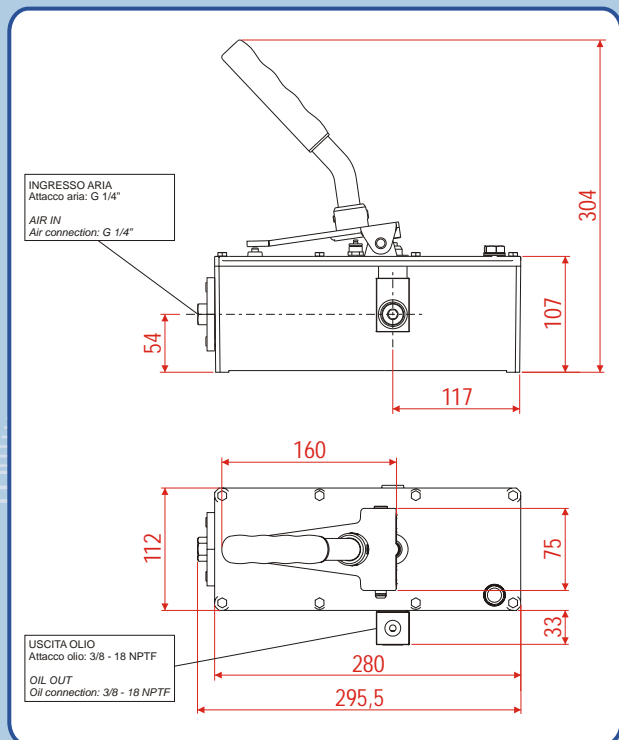
BELL® HP series

HP Lever

Hydraulic Pump with Lever
Pompa pneumo-idraulica con azionamento a leva
Air-oil booster operated through lever

Principali caratteristiche tecniche:

- Azionamento a leva
- Pressione fino a 700 bar
- Portata fino a 2,2 L/min
- Capacità serbatoio: 1,4 L
- Collegabile alla normale rete pneumatica (5/8bar)
- Non necessita di aria lubrificata
- Bassa rumorosità (80 dbA)
- Dimensioni compatte (mm 295x115x170)
- Peso contenuto: 5 Kg
- Costruzione per servizio gravoso
- Valvola di massima pressione esterna
- Attacco aria standard 1/4"
- Raccordo orientabile (standard 3/8" NPTF)



Main technical features:

- Operated through lever
- Pressure up to 700 bar
- Oil flow up to 2,2 L/min
- Tank capacity: 1,4 L
- Pneumatic circuit (5/8bar)
- No lubricated air
- Low noise (80 dbA)
- Compact (mm 295x115x170)
- Light weight: 5 Kg
- Heavy duty construction
- External maximum pressure valve
- Standard air thread 1/4"
- Raccordo orientabile (standard 3/8" NPTF)



BELL®

via F. De Pisis, 5 - Z.I. Mancasale
42100 Reggio Emilia - Italy
P. IVA 01171160359

Tel. +39 0522 505.931

Fax +39 0522 505.981

E-mail: bell@bell.it - www.bell.it

La pompa HP Lever con funzionamento a leva di BELL è piccola, maneggevole e portatile.

E' di dimensioni compatte con una capacità d'olio di 1,4 litri (unica versione disponibile per questo modello) sufficiente ad alimentare cilindri di lunga corsa.

La pompa HP Lever è stata progettata per alte pressioni d'esercizio: 250 - 500 fino ad un massimo di 700bar a seconda della dimensione del pompante interno che si sceglie, per ottenere rispettivamente 2,2 - 1,4 e 0,8 L/min di portata massima d'olio.

Il raccordo orientabile posto sulla mandata facilita il collegamento all'impianto idraulico e migliora la mobilità durante l'impiego (attacco standard 3/8" - 18 NPTF).

La pompa HP Lever, come tutte le pompe BELL, è collegabile alla normale rete pneumatica 5/8 bar e superiore, ed è equipaggiata di un filtro aria interno sostituibile.

E' inoltre dotata di una valvola di massima pressione interna (regolabile dall'esterno, sigillata) che protegge i componenti idraulici indipendentemente dalla pressione dell'aria.

La valvola di rilascio per la messa a scarico dell'olio è incorporata nell'unità HP Lever ed azionata tramite leva. Questa valvola è bilanciata idraulicamente per eliminare gli shock d'apertura e permettere un ritorno veloce e controllato.

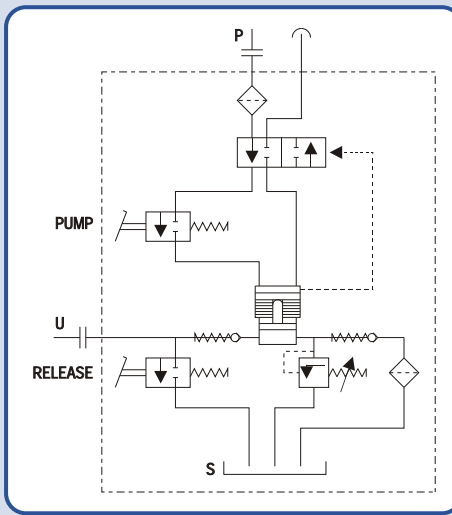
La pressione dell'olio ottenuta, non subisce gli effetti di un eventuale abbassamento di pressione nel condotto dell'aria, come pure se l'aria venisse scollegata.

La pompa funziona anche se il collegamento idraulico con il cilindro non è predisposto.

E' inoltre munita di silenziatore, in modo da permettere un inquinamento acustico accettabile durante l'esercizio (max 78/80 dbA a 1 m. di distanza).

Principali campi d'impiego:

La pompa HP Lever, come tutte le pompe presenti nella gamma BELL, può essere utilizzata in tutte le applicazioni idrauliche, soprattutto in quelle che necessitano di pressioni elevate e nei casi in cui il flusso debba essere moderato e controllabile, in modo da assicurare la precisione nelle manovre.



The HP Lever pump is operated through a lever and it's small, handy and portable.

It is compact and have an oil capacity of 1,4 litres (this is the only tank capacity available for this type of pump), enough to fill up long cylinders.

The HP Lever is meant for high working pressures: 250 - 500 up to 700bar depending on the choice of the size of the piston, to obtain respectively 2,2 - 1,4 and 0,8 L/min of max oil flow.

The oil port connection is designed to swivel, enabling easy fixing of the hydraulic hose (standard thread 3/8" - 18 NPTF).

The HP Lever pump, as well as all the air-hydraulic pumps by BELL, can be connected to the normal pneumatic circuit 5/8 bar and over, and it is equipped with a replaceable internal air filter.

A pneumatic relief valve is incorporated, which safeguards the hydraulic components irrespective of inlet air pressure, the valve is externally adjustable and lead sealed.

The release valve for the oil return inside the tank is integrated in the HP Lever unit and operated through the lever. Such valve is hydraulically damped to avoid shock in the system.

The oil pressure attained is not affected by any drop of pressure in the air line or even the air line being disconnected.

The pump works even if it's not connected to the cylinder.

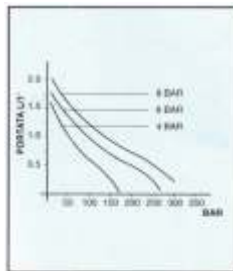
The HP Lever pump is also fitted with a silencer which contributes towards a good working environment (max 78/80 dbA at 1 m. of distance).

Main applications:

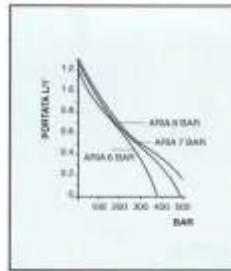
The HP Lever pump, as all BELL pumps can be used in all hydraulic applications, especially in those which require high pressures and in all cases in which the flow must be controlled so to assure the right precision on work.

DIAGRAMMI PORTATA / PRESSIONI

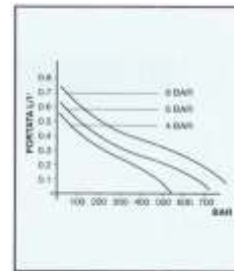
OIL FLOW / PRESSURE DIAGRAM



HP 250 Lever



HP 500 Lever



HP 700 Lever



Leva smontabile per ingombri di spedizione ridotti !

Lever disassembled for shipping space saving !

DESCRIZIONE DESCRIPTION	PRESSIONE ARIA AIR PRESSURE	PRESSIONE OLIO MAX OIL PRESSURE	RUMOROSITA' NOISE	PESO WEIGHT
HP 250 Lever	7 bar - 100 psi	250 bar - 3500 psi	78/80 dbA	5 Kg
HP 500 Lever	7 bar - 100 psi	500 bar - 7150 psi	78/80 dbA	5 Kg
HP 700 Lever	7 bar - 100 psi	700 bar - 10000 psi	78/80 dbA	5 Kg